

Základní škola a Mateřská škola Němčany, okres Vyškov, příspěvková organizace



evropský
sociální
fond v ČR



EVROPSKÁ UNIE



MINISTERSTVO ŠKOLSTVÍ,
MLÁDEŽE A TĚLOVÝCHOVY



OP Vzdělávání
pro konkurenceschopnost

INVESTICE DO ROZVOJE VZDĚLÁVÁNÍ

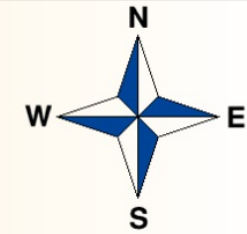
VZDĚLÁVACÍ MATERIÁL kód: EU-OPVK-III/2-PRV 07

| | |
|--------------------------------|---|
| Název | Jedeme na výlet |
| Místo zveřejnění | www.zs-nemcany.wz.cz |
| Příjemce podpory | ZŠ a MŠ Němčany, Němčany 37, 684 01, Telefon: +420 544 220 422 Email: zs.nemcany@centrum.cz |
| Autor | Bc. Tereza Čechová, DiS., eloviel@centrum.cz |
| Anotace | <ul style="list-style-type: none">○ Materiál je určen pro použití ve výuce prvouky v 1. ročníku ZŠ v tématu "Člověk ve společnosti"○ Slouží k seznámení s přípravou na výlet○ Využití k frontální výuce a skupinové práci |
| Obsah | <ul style="list-style-type: none">○ Správné pořadí výletu○ Co s sebou na výlet?○ Pravdivé a nepravdivé věty, doplň do textu |
| Druh učebního materiálu | DUM |
| Ověřeno dne | 13.4.2012 |

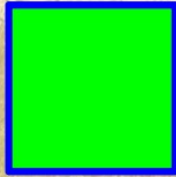


Jaké je správné pořadí?

Dopiš číslo věty do čtverečku a dbej na správné pořadí!

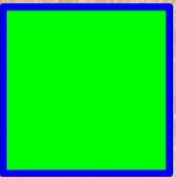


1.



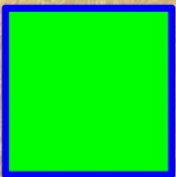
3. Nachystáme si trasu výletu.

2.



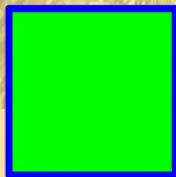
4. Sbalíme si jídlo, pití a mapu.

3.



1. Po příchodu domů si uklidíme boty.

4.



2. Navštívíme hrad.

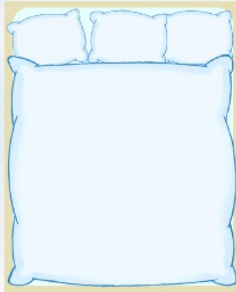


Co s sebou na výlet?

Nesprávné věci škrtni



© Oxford designers & illustrators 2004



Jsou následující věty pravdivé? Tužkou přiřaď.

Když prší je nejlepší běhat po poli.

Sandály jsou dobré boty do hor.

Je dobré mít s sebou na výletě dostatek tekutin.

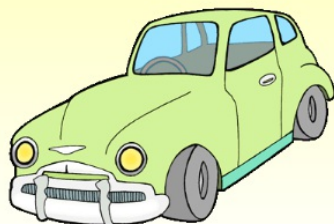
PRAVDA

LEŽ

Kompas slouží k otevírání konzerv.

Pláštěnka je povinnou výbavou každého výletníka.

Pokrývka hlavy je potřeba, abychom neměli úpal.



Doplň písmenka do slov

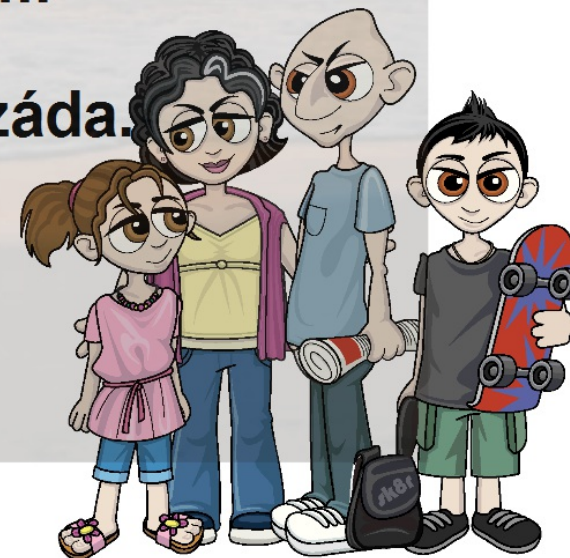
Děti jedou s rodiči na vý__ ____. S sebou do b_to_u si
vezmou pl_ š _ _nku a s __čin_.

Tatínek taky vezme s sebou komp__ ____, kdyby se
náhodou ztratili v le_e.

Maminka každému dá kšil__ __ __u a nastříká je
repel__ __ __ __ proti komá__ __ m a klí_t'__ __ ům.

Děti si vezmou pevné b__ __y a ba__ __hy na záda.

Vše je připraveno, výlet může zač_t!!!



Použité zdroje

Veškeré materiály použité k výrobě toho sešitu jsou součástí SW Active Inspire.

