

Základní škola a Mateřská škola Němčany, okres Vyškov, příspěvková organizace



evropský
sociální
fond v ČR



EVROPSKÁ UNIE



MINISTERSTVO ŠKOLSTVÍ,
MLÁDEŽE A TĚLOVÝCHOVY



OP Vzdělávání
pro konkurenceschopnost

INVESTICE DO ROZVOJE VZDĚLÁVÁNÍ

VZDĚLÁVACÍ MATERIÁL kód: EU-OPVK-III/2-PRV 12

Název	Materiály
Místo zveřejnění	www.zs-nemcany.wz.cz
Příjemce podpory	ZŠ a MŠ Němčany, Němčany 37, 684 01, Telefon: +420 544 220 422 Email: zs.nemcany@centrum.cz
Autor	Bc. Tereza Čechová, DiS., eloviel@centrum.cz
Anotace	<ul style="list-style-type: none">○ Materiál je určen pro použití ve výuce prvouky v 1. ročníku ZŠ v tématu "Člověk ve společnosti"○ Slouží k seznámení s různými materiály○ Využití k frontální výuce a skupinové práci
Obsah	<ul style="list-style-type: none">○ Jaké máme materiály○ Co se z čeho vyrábí?○ Test a křížovka materiálů
Druh učebního materiálu	DUM
Ověřeno dne	11.5.2012

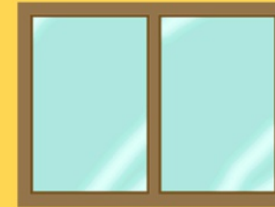


Co je z čeho?

Papír



Plast



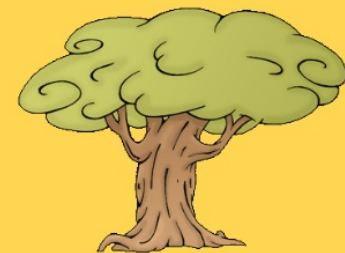
Železo



Sklo



Látka



Co lidé umí?

Pokácí



_____ ,

vyrobí z něj



_____ .

Utkají



_____ ,

ušijí z ní



_____ .



Vyber správnou možnost:

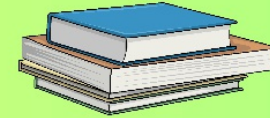
Z čeho je vyrobený svetr?

- a. ze skla
- b. z vlny
- c. ze dřeva



Z čeho je vyrobena kniha?

- a. z plastu
- b. ze dřeva
- c. z papíru



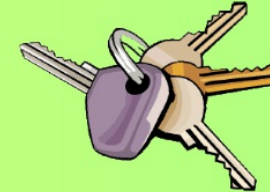
Z čeho je vyrobena okenní tabule?

- a. ze skla
- b. z kovu
- c. ze dřeva



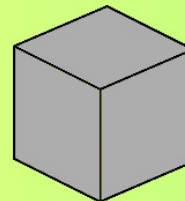
Z čeho je vyroben klíč?

- a. z plastu
- b. z kovu
- c. z kamene



Z čeho je vyrobena dlažební kostka?

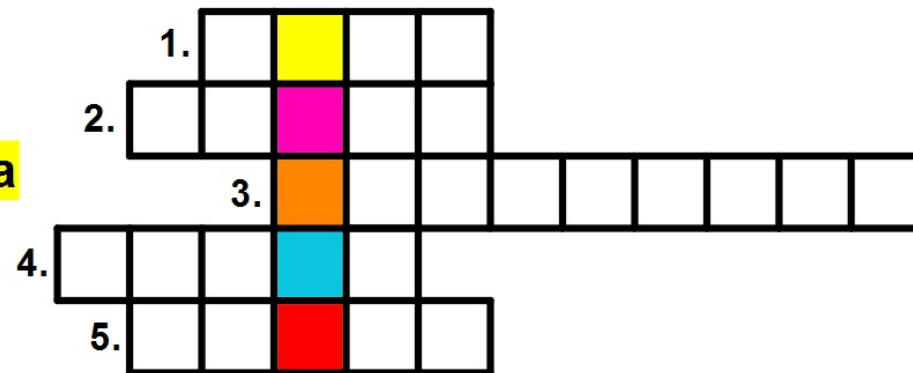
- a. z kovu
- b. ze dřeva
- c. z kamene



Doplň křížovku dle barviček

Pták černé barvy, kterého můžeme vidět napodzim na polích

Otvor ve zdi ze skla



Pichlavé zvířátko

Pijeme z něj čaj

Natírá se na pečivo a je vyrobená z ovoce



Zdroje:

Nyla. *Šaty plesové* [online]. 2012 [cit. 2012-05-10]. Dostupné z: <http://nyla.blog.cz/en/1202/saty-plesove-svatebni>

Kouzelná svatba. *Saténová role* [online]. nevedeno [cit. 2012-05-10]. Dostupné z: <http://www.kouzelnasvatba.cz/kouzelnasvatba/eshop/7-1-Svatebni-vyzdoba/288-2-Saten/5/2258-Satenova-role-30-cm-ruzova>

Ostatní obrázky k vytvoření tohoto sešitu byly použity z SW Active Inspire.

Řešení

Tajenka je kámen.

- 1. řádek - žlutá = okno**
- 2. řádek - růžová = vrána**
- 3. řádek - oranžová = marmeláda**
- 4. řádek - modrá = ježek**
- 5. řádek - červená = hrnek**

