

Základní škola a Mateřská škola Němčany, okres Vyškov, příspěvková organizace



evropský
sociální
fond v ČR



EVROPSKÁ UNIE



MINISTERSTVO ŠKOLSTVÍ,
MLÁDEŽE A TĚLOVÝCHOVY



OP Vzdělávání
pro konkurenceschopnost

INVESTICE DO ROZVOJE VZDĚLÁVÁNÍ

VZDĚLÁVACÍ MATERIÁL kód: EU-OPVK-III/2-čj 06

Název	Skloňování podstatných jmen - rod mužský 2.
Místo zveřejnění	www.zs-nemcany.wz.cz
Příjemce podpory	ZŠ a MŠ Němčany, Němčany 37, 684 01, Telefon: +420 544 220 422 Email: zs.nemcany@centrum.cz
Autor	Mgr. Zdislava Nováková, zdislava.n@seznam.cz
Anotace	Materiál je určen pro použití ve výuce českého jazyka ve 4. ročníku ZŠ Slouží k procvičování skloňování podstatných jmen rodu mužského vzor předseda a soudce
Obsah	Určování slov podle vzoru předseda, soudce Křížovka Oslovování
Druh učebního materiálu	DUM
Ověřeno dne	31.5.2012

předseda

soudce

zřetelne
předseda

1. ten, kdo soudí je

2. ten, kdo u soudu žaluje je

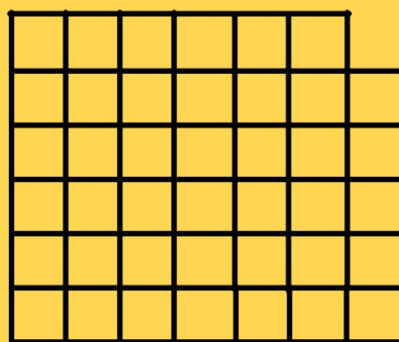
3. ten, kdo vyrábí je

4. ten, kdo obhajuje je

5. ten, kdo brání je

6. ten, kdo stráží je

1.
2.
3.
4.
5.
6.



Všechna doplněná slova se skloňují podle
vzoru:



Oslovování

poslanec - poslanče

vědec - vědče

zřízenec - zřízenče

pan zástupce - pane zástupce

pan obhájce - pane obhájce

pan strojvůdce - pane strojvůdce

oblíbenec

zřízenec

ochránce

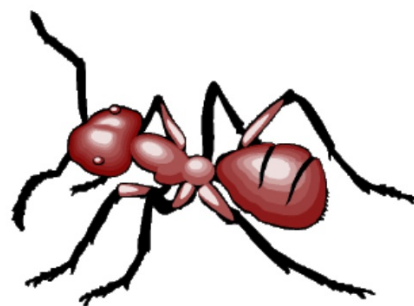
mládenec

pan soudce

krasavec



Oslovování



pan žalobce

mravenec

obránce

správce

chlapec

Soudce [online]. 2011 [cit. 2012-06-01]. Dostupné z:
netherlands-judge-bans-sale-of-galax-s-s-ii-in-court-
proceedings

Ostatní obrázky z ActivInspire

Roztříd' slova podle vzorů.

Dopíšte názvy povolání.

Určete vzor těchto podstatných jmen.

1. soudce
2. žalobce
3. výrobce
4. obhájce
5. obránce
6. strážce

Řekni správné oslovení, kontrolu proved' odsunutím lišty.

Řekni správné oslovení, kontrolu proved' odsunutím lišty.